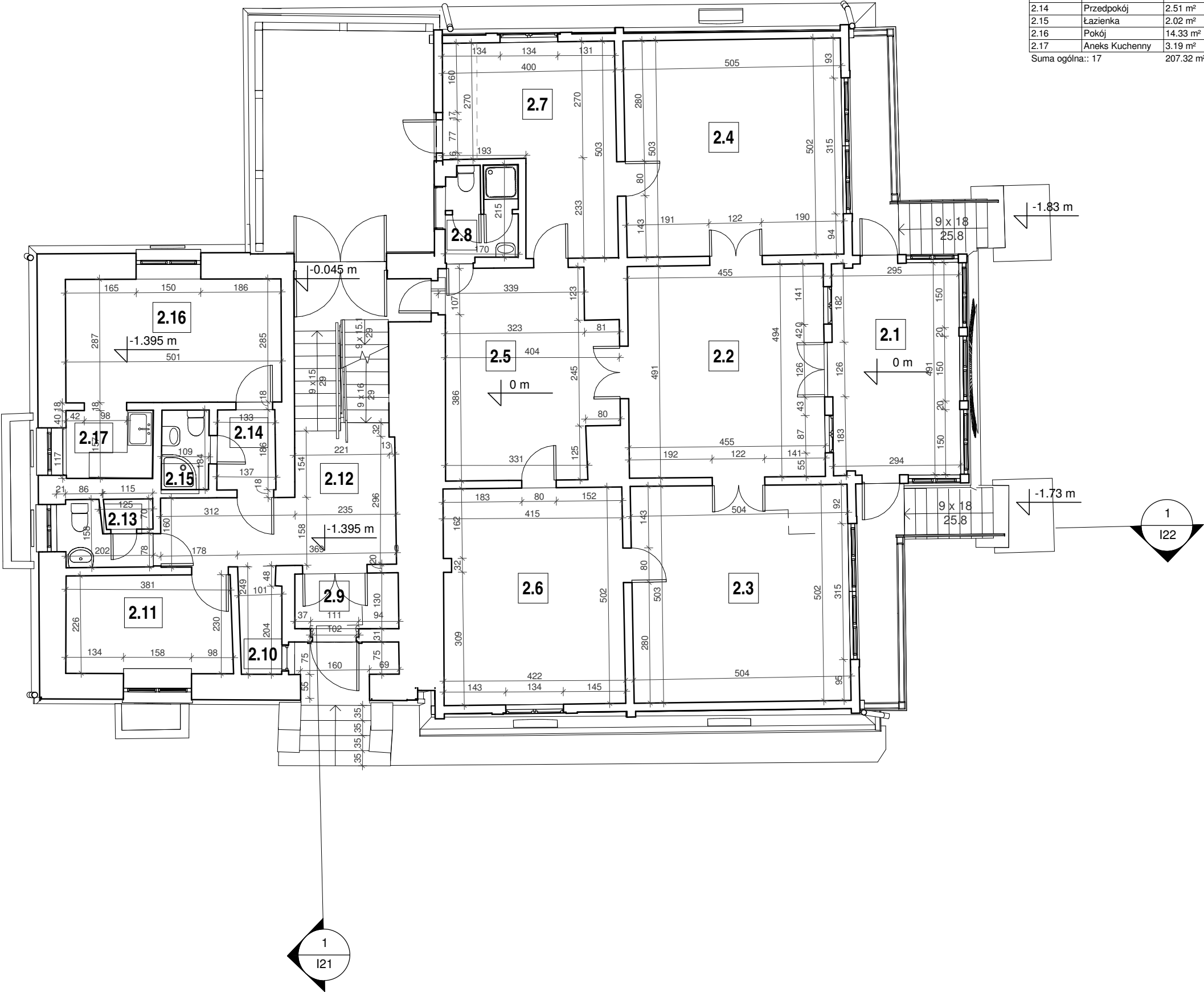


Orientacyjne Zestawienie Powierzchni

Numer	Nazwa	Powierzchnia	Podłoga
2.1	Przedśionek	14.77 m²	
2.2	Recepcja	22.42 m²	
2.3	Pokój	25.31 m²	
2.4	Pokój	25.32 m²	
2.5	Korytarz	18.19 m²	
2.6	Pokój	20.97 m²	
2.7	Pokój	15.8 m²	
2.8	WC	3.59 m²	
2.9	Wiatrolap	3.09 m²	
2.10	Pomieszczenie	2.4 m²	
2.11	Pokój	8.8 m²	
2.12	Komunikacja	21.41 m²	
2.13	Łazienka	3.2 m²	
2.14	Przedpokój	2.51 m²	
2.15	Łazienka	2.02 m²	
2.16	Pokój	14.33 m²	
2.17	Aneks Kuchenny	3.19 m²	
Suma ogólna:: 17		207.32 m²	



UWAGA:
1) Przed przystąpieniem do prac budowlanych wszystkie wymiary sprawdzić w naturze

Inwestycja:
Przebudowa budynku domu regionalnego "Stara Polana" PZ(33-1), ul. Nowotarska 59 Zakopane

Inwestor:
Politechnika Krakowska im Tadeusza Kościuszki, ul. Warszawska 24, 31-155 Kraków

Pracownia Inżynierska mgr inż. Czesław Hodurek 30-116 Kraków ul. Kaszubska 20 tel. (0-12) 634 09 27

Projektant: Nr Upr. Podpis:

Mirosław Stępień Upr. 53/89 MP 0793

Sprawdzający:

Bartosz Hodurek MPOIA/051/2019

Współpraca:

Julian Wandzilak - JW

Opracowanie rysunku:

Tytuł rysunku:

Poziom 0

Faza: Inwentaryzacja

Branża: Architektura

Data: Rewizja: Skala:

1:100

Numer arkusza: Tom/kolejność:

I02